

คู่มือการให้บริการสาธารณะ
งานสาธารณสุขและสิ่งแวดล้อม



เทศบาลตำบลหนองบัววง
อำเภอลำทะเมนชัย จังหวัดนครราชสีมา

โทร. ๐๔๔๙๖๔๐๓๐

คำนำ

การจัดบริการสาธารณะเป็นภารกิจสำคัญที่องค์กรปกครองส่วนท้องถิ่น ต้องดำเนินการทั้งตามอำนาจหน้าที่และตามที่ได้รับถ่ายโอนจากส่วนราชการต่างๆ โดยมีหลักการงานที่จะต้องยึดถือไว้ว่า "การจัดบริการสาธารณะให้แก่ประชาชนนั้น จะต้องดีขึ้นหรือไม่ต่ำกว่าเดิม มีคุณภาพ ได้มาตรฐาน มีการบริหารจัดการที่มีความโปร่งใส มีประสิทธิภาพและมีความรับผิดชอบต่อผู้ใช้บริการที่มากขึ้น"

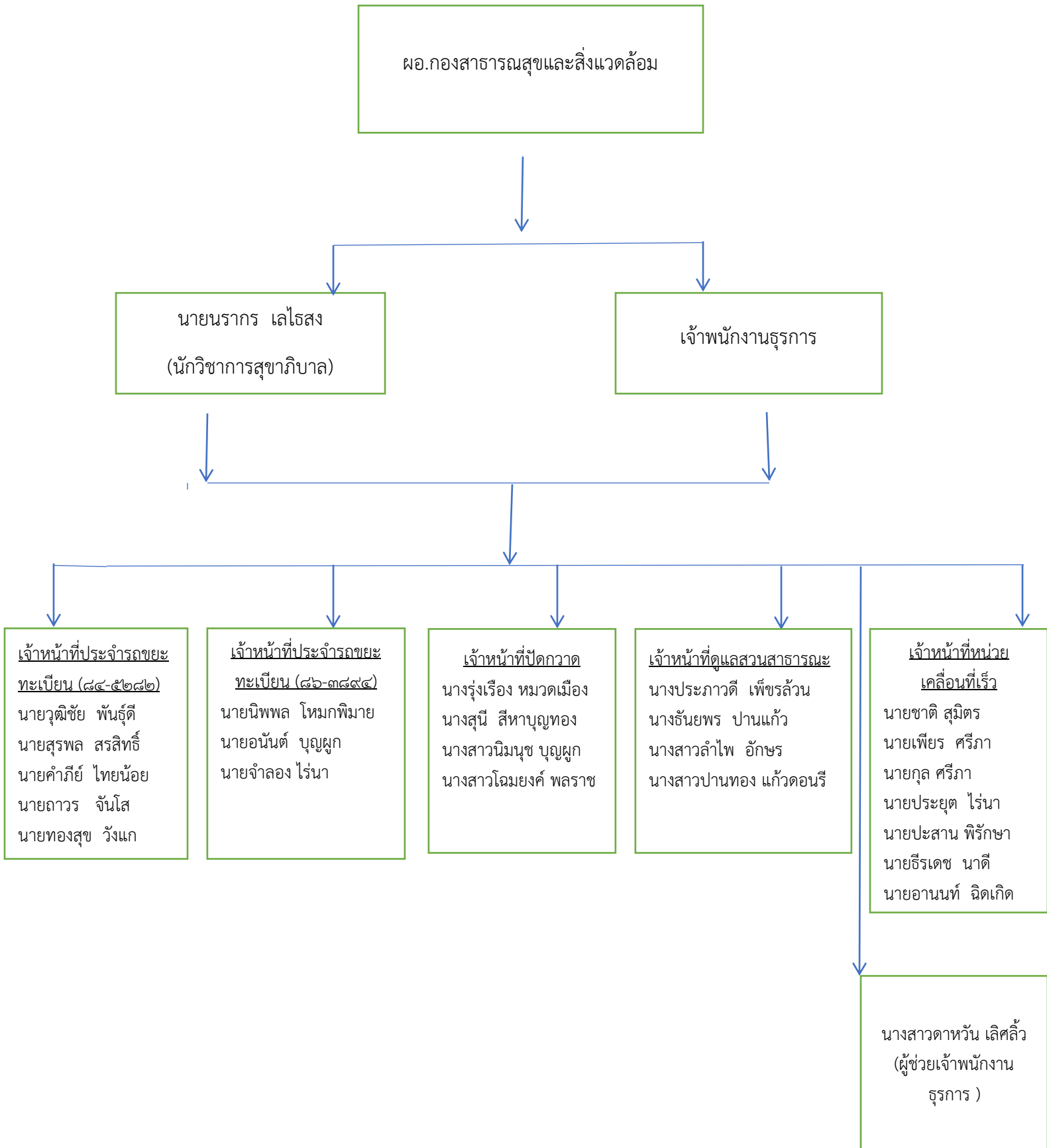
ดังนั้น กองสาธารณสุขและสิ่งแวดล้อม เทศบาลตำบลหนองบัววง จึงได้จัดทำคู่มือการให้บริการสาธารณสุข (งานสาธารณสุขและสิ่งแวดล้อม) สำหรับประชาชนในเขตเทศบาลตำบลหนองบัววงที่เข้ามาใช้บริการกับเทศบาลตำบลหนองบัววง เพื่อให้การดำเนินงานเป็นไปในแนวทางเดียวกัน และอำนวยความสะดวกต่อเจ้าหน้าที่ผู้ปฏิบัติ โดยได้รวบรวมแนวทางการดำเนินงานและข้อมูลต่างๆที่เกี่ยวข้องกับการปฏิบัติงานทั้งนี้เพื่อให้การดำเนินงานบรรลุผลสัมฤทธิ์ตามภารกิจ และเกิดประโยชน์สุขต่อพี่น้องประชาชน

กองสาธารณสุขและสิ่งแวดล้อม เทศบาลตำบลหนองบัววง

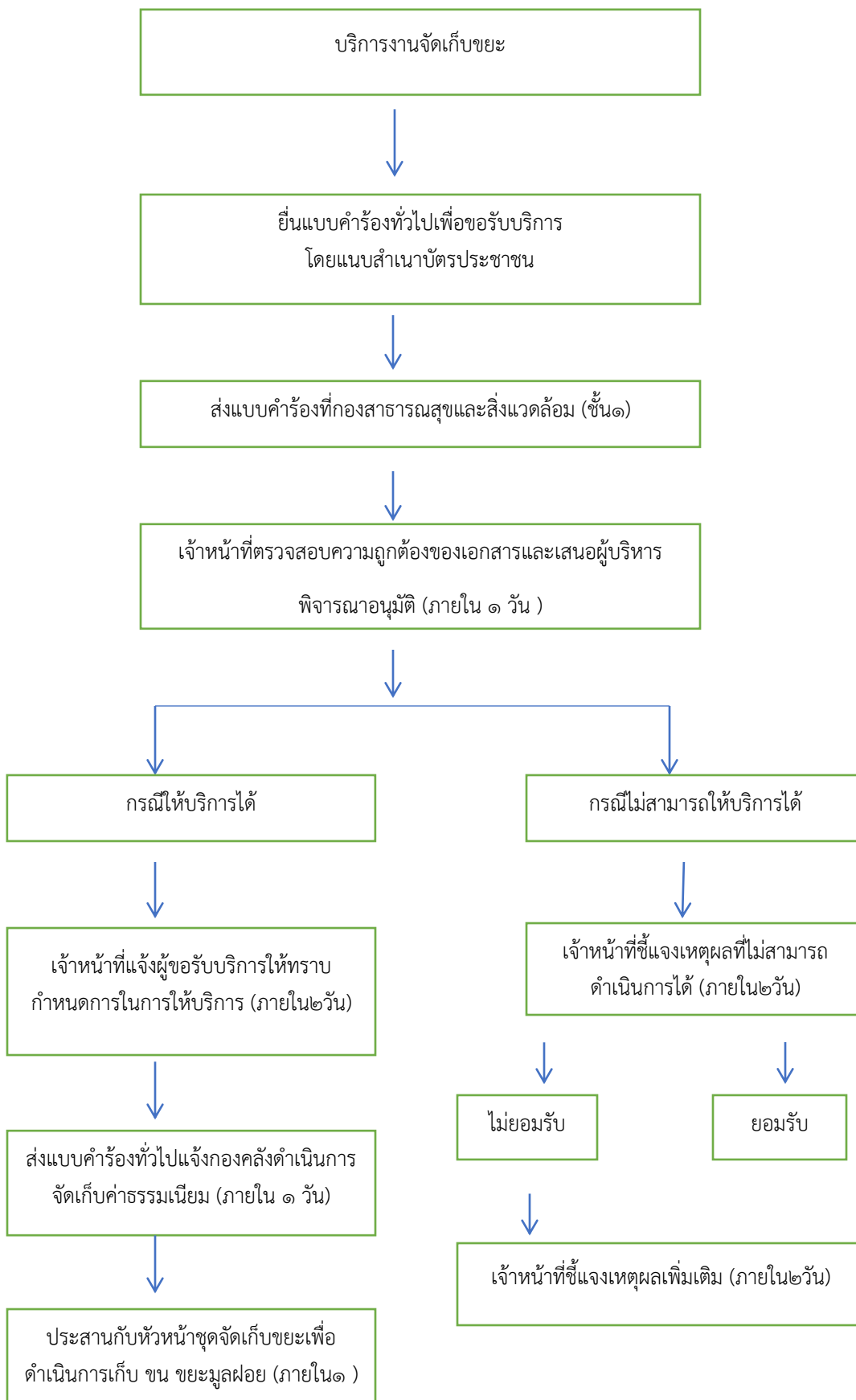
สารบัญ

| เรื่อง | หน้า |
|--|------|
| ๑. โครงสร้างกองสาธารณสุขและสิ่งแวดล้อม | ๑ |
| ๒. แผนผังขั้นตอนการปฏิบัติงาน | ๒ |
| -งานจัดเก็บขยะ | ๓ |
| -งานรักษาความสะอาด | ๔ |
| -งานป้องกันและระงับโรคติดต่อ | ๕ |

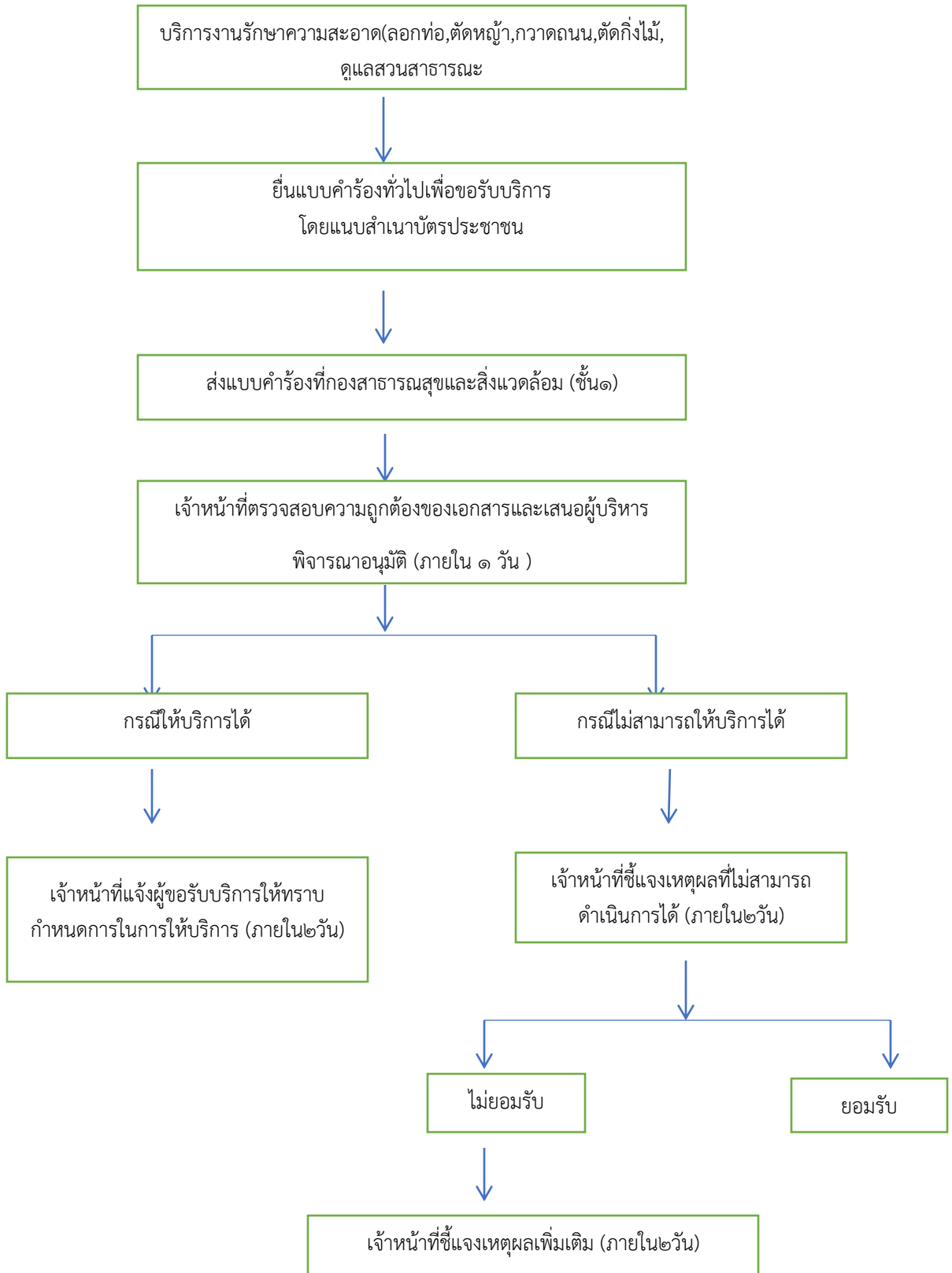
โครงสร้างกองสาธารณสุขและสิ่งแวดล้อม



ขั้นตอนการขอรับบริการจัดเก็บขยะ
จากกองสาธารณสุขและสิ่งแวดล้อม เทศบาลตำบลหนองบัววง



ขั้นตอนการขอรับบริการงานรักษาความสะอาด
จากกองสาธารณสุขและสิ่งแวดล้อม เทศบาลตำบลหนองบัววง



ขั้นตอนการขอรับบริการงานป้องกันและระงับโรคติดต่อ
จากกองสาธารณสุขและสิ่งแวดล้อม เทศบาลตำบลหนองบัววง

